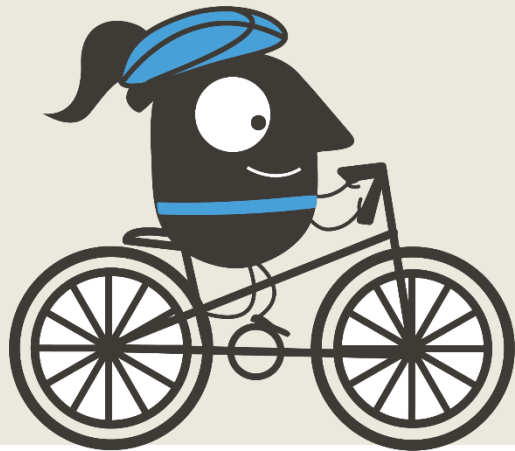


BUONE PRATICHE: L'ESPERIENZA DELL'OLANDA

Danny van Beusekom
GOUDAPPEL COFFENG



Goudappel Coffeng - consulenti di mobilità

mobility
consultants
**Goudappel
Coffeng**

- Da oltre 50 anni lavoriamo sulla mobilità
- La nostra visione: un ambiente di vita migliore
- Contribuiamo ad una società sostenibile, vitale e attraente.



“If you plan for cars and traffic, you get cars and traffic. If you plan for people and places, you get people and places”

William H. Whyte

The social life of small urban spaces (1980)



Mobilità sostenibile – anni fa



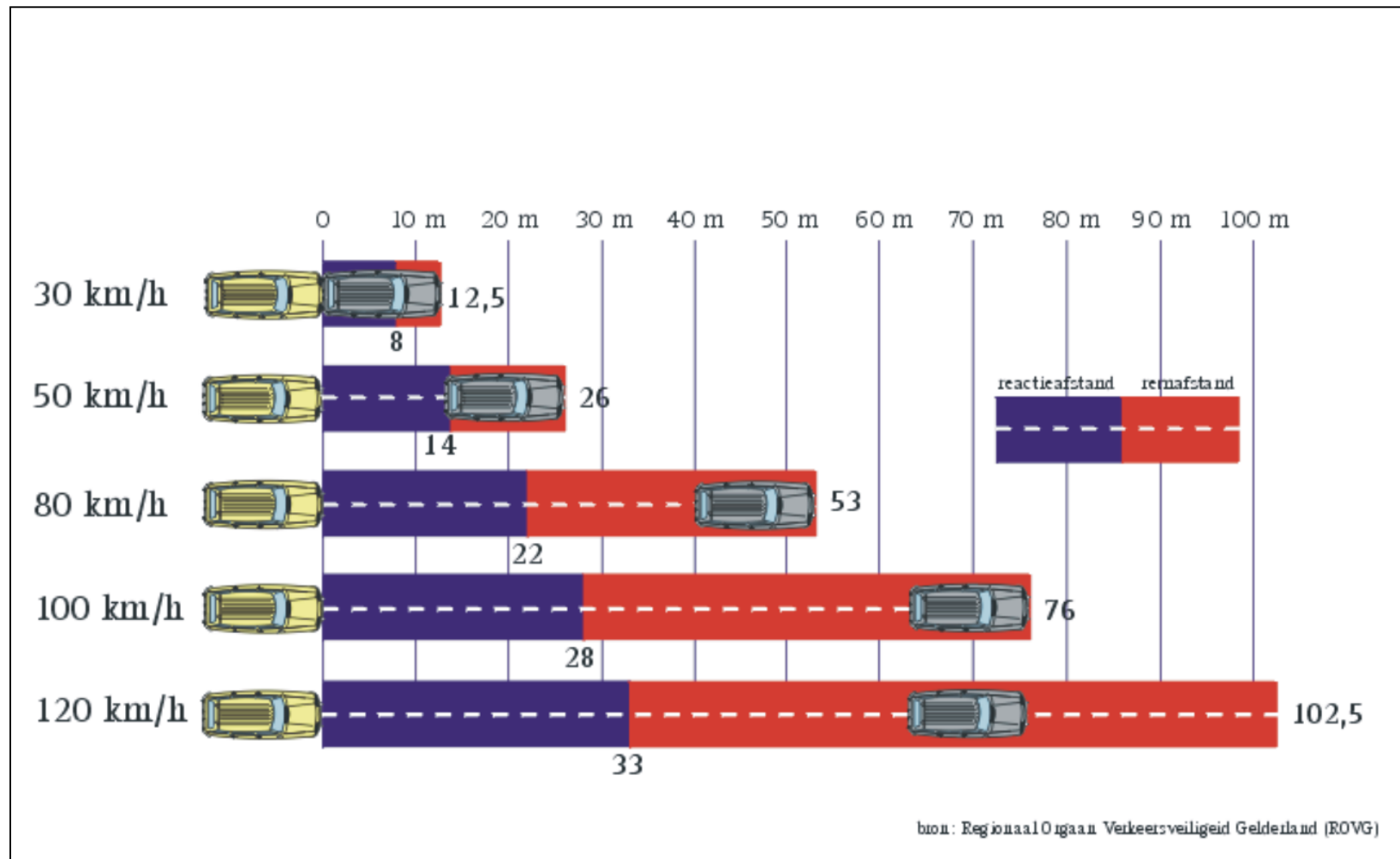
- Anni 50: tanti bici
- Anni 60: aumento dell' automobile



Le differenze di massa e velocità causano incidenti con lesioni



Distanza risposta/freno: 30 km/h più buona

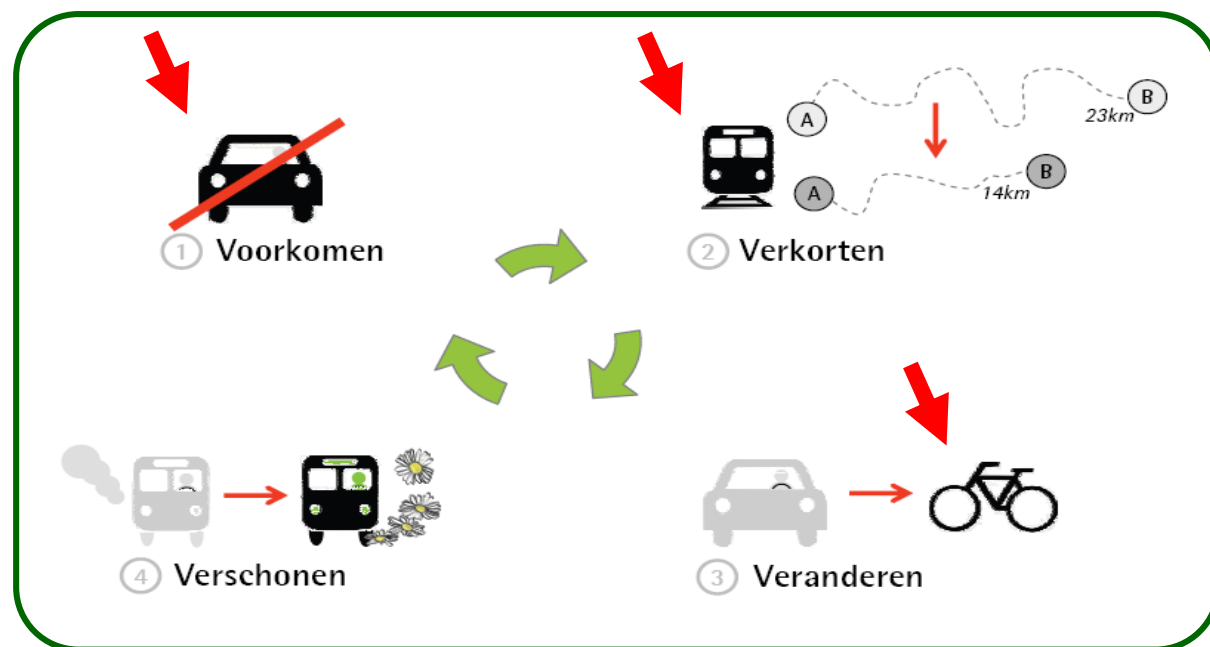


Distanza di risposta

Distanza del freno



Mobilità sostenibile



1. Impedire (macchine)
2. Accorciare (mezzi pubblici)
3. Cambiare (macchine → bici)
4. meno emissioni



Zona 30 km/h

- nessuna priorità organizzata agli incroci
- dossi (riduzione di velocità)
- massimo 6.000 movimenti (macchine/giorno) in una città e 4.000 movimenti (macchine/giorno) in un villaggio
- le biciclette e le auto usano la stessa strada



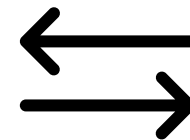
50 km/h

- A velocità > 50 km / h preferibilmente piste ciclabili
- Se non c'è spazio, piste ciclabili 'mini'



Infrastruttura per biciclette (50 km/h)

- Una bicicletta in movimento ha bisogno di 1,0 metri di larghezza
- Pista ciclabile (senso unico):
 - 0 – 150 bici all' ora: 2,0 metri
 - 150 – 750 bici all' ora: 3,0 metri
 - > 750 bici all' ora: 4,0 metri
- Pista ciclabile
 - 0 – 50 bici all' ora: 2,5 metri
 - 50 – 150 bici all' ora: 2,5 - 3,0 metri
 - > 150 bici all' ora: 3,5 - 4,0 metri



Strada bici: #bici > #macchine

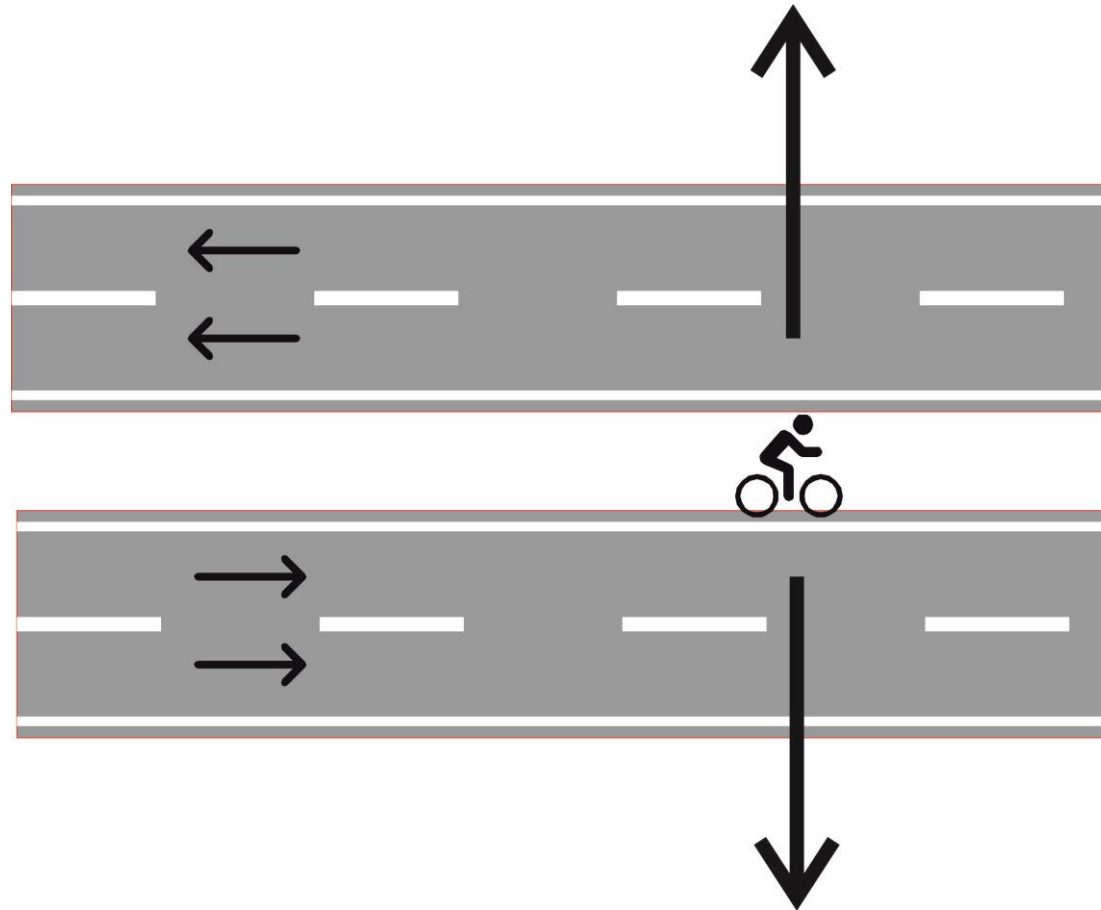


Shared space

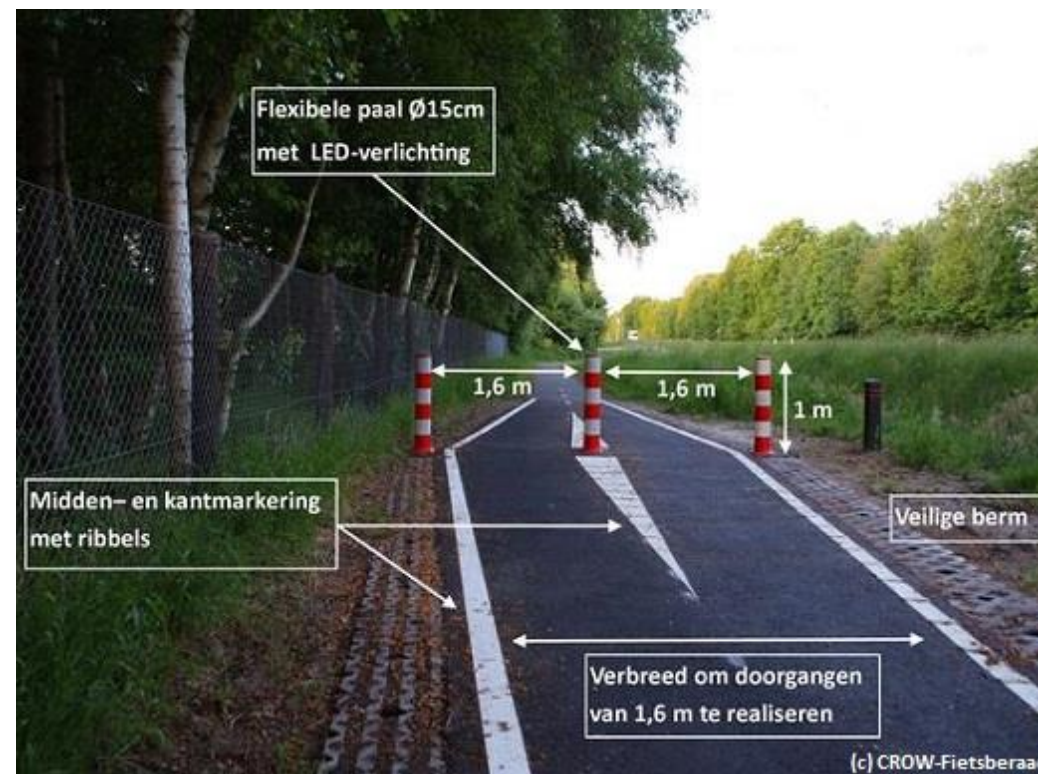


Attraversare la strada

- Preferibilmente con punto di riposo



Palo della strada



Le linee stradale



- Importante per la visibilità di sera / di notte

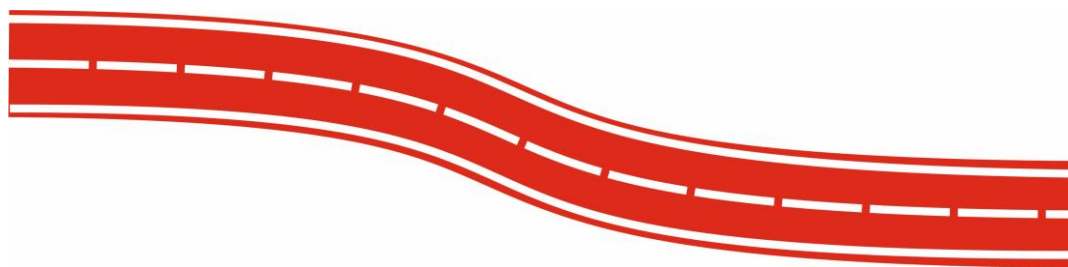
Le linee stradale (pista ciclabile)

- 1 m – 1 m linea spezzata
- Colore rosso per la riconoscibilità



Le linee stradale (pista ciclabile)

- Curve: 9 m – 1 m linea spezzata (aumentare l'attenzione)





Bikeconomics



Goudappel Coffeng
Danny van Beusekom



dvbeusekom@goudappel.nl



0031 – 6 – 29041452



[linkedin.com/in/dannyvanbeusekom](https://www.linkedin.com/in/dannyvanbeusekom)