



Care cittadine, cari cittadini,  
l'introduzione della nuova Linea  
T1 Leonardo comporterà la prima  
importante riprogrammazione del  
trasporto urbano su gomma. In questo  
opuscolo trovate le informazioni  
principali sulle linee Ataf&Li-nea  
coinvolte e sul funzionamento della  
nuova Tramvia.

Firenze potrà contare su una nuova rete  
di trasporti affidabile ed efficiente e sarà,  
in termini di tempo e spazio, ancora più  
vicina.

Il Sindaco di Firenze, Dario Nardella



CON IL PROLUNGAMENTO DELLA LINEA T1 LEONARDO (VILLA COSTANZA <-> CAREGGI - OSPEDALE),  
VENGONO INTRODOTTE IMPORTANTI MODIFICHE  
AL TRASPORTO PUBBLICO LOCALE SU GOMMA GESTITO DA ATAF&LI-NEA  
CON L'OBIETTIVO DI DIMINUIRE I TEMPI DI PERCORRENZA E POTENZIARE IL SERVIZIO

**IN PARTICOLARE NASCONO 4 NUOVE LINEE:**

**33 51 55 C4**

**ALTRE CAMBIANO PERCORSO:**

**2 8 13 14 17 20 23 24 28 40 43 48 49 59**

**E ALTRE ANCORA VENGO SOSPRESSE PERCHÉ MIGLIORATE E AMPIATE O SOSTITUIE  
DALLA TRAMVIA:**

**4, 19, 54, 60, 81, 85, D, R**

**TUTTE LE ALTRE LINEE NON CAMBIANO IL PERCORSO.**

**LE MODIFICHE ALLE LINEE E I NUOVI PERCORSI SONO VALIDI FINO ALL'ENTRATA IN  
ESERCIZIO DELLA NUOVA LINEA T2 VESPUCCI AEROPORTO - STAZIONE SMN.**

Le informazioni e i dettagli relativi alla riorganizzazione del servizio saranno consultabili su  
tutti i canali di comunicazione Ataf e veicolate all'utenza in seguito all'entrata in esercizio della  
linea T1 Leonardo.



**ataf**

**800-424500**  
DA FISSO

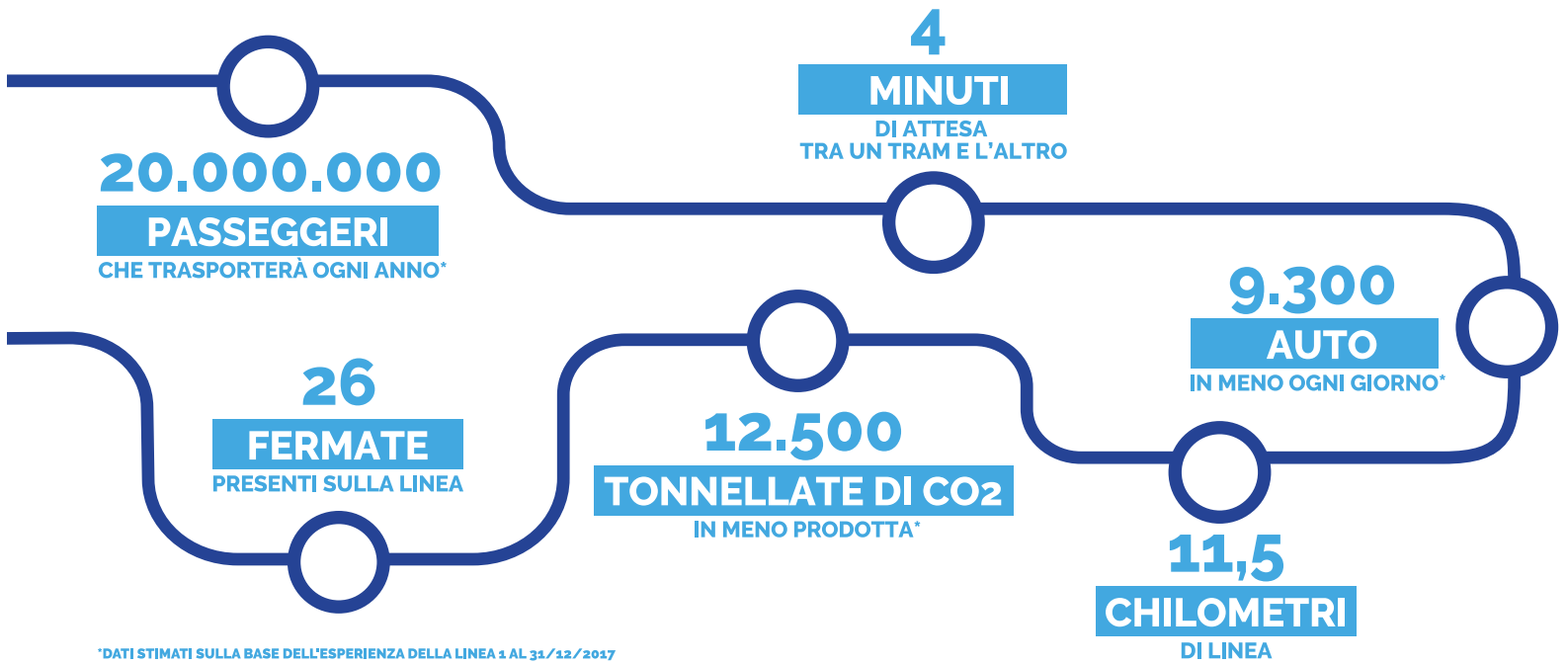
**199-104245**  
DA CELLULARE  
Costi secondo piano tariffario operatore

Tutti gli aggiornamenti in tempo reale su  
**www.ataf.net**



NUOVA TRAMVIA T1 LEONARDO  
VILLA COSTANZA ↔ CAREGGI - OSPEDALE

# FIRENZE È PIÙ VICINA



\*DATI STIMATI SULLA BASE DELL'ESPERIENZA DELLA LINEA 1 AL 31/12/2017

**GEST** GROUPE RATP | **800 964 424** DA FISSO | **199 229 300** DA CELLULARE | [info@gestramvia.it](mailto:info@gestramvia.it) | [gestramvia.com](http://gestramvia.com) | Tramvia GEST | @TramviaGEST | Tramviagest

