

# Report attività Polizia Municipale

2016 / 2017 / 2018 (primo trimestre)



# Corpo Polizia Municipale



PERSONALE	
Dirigente (Comandante)	1
Commissari	26
Ispettori	69
Sovrintendenti	110
Agenti	592
<b>Totale appartenenti</b>	<b>798</b>

PARCO MEZZI	
Autoveicoli (fra cui un van trasporto cavalli)	136
Moto	20
di cui senza insegne	3
Motoveicoli 250 cc	14
Motoveicoli 125 cc	50
Ciclomotori 50 cc	10
Biciclette	14

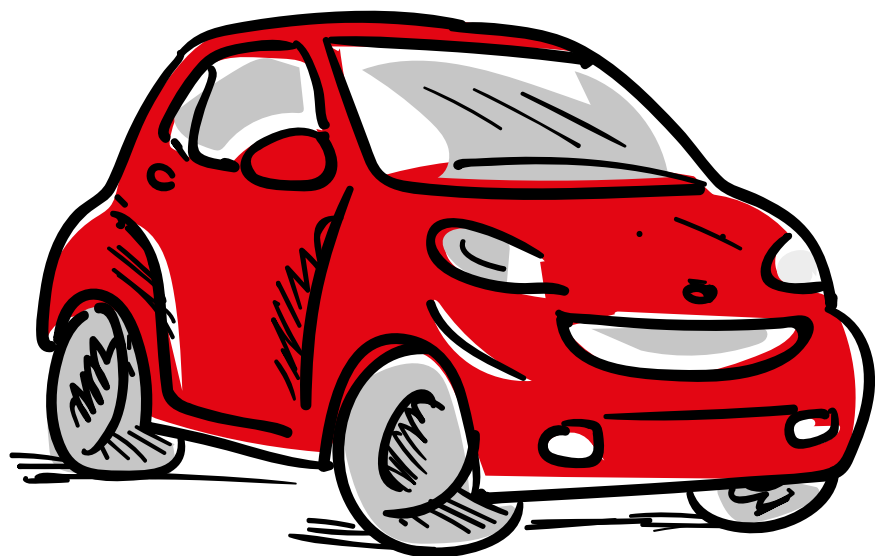


CENTRALE OPERATIVA	2016	2017	2018 (1° trimestre)
Interventi effettuati	32.700	35.930	13.975

ATTIVITÀ POLIZIA DI COMUNITÀ	2017	2018 (1° trimestre)
Postazioni security point	942	774
Segnalazioni ricevute	1919	893



# Sicurezza stradale

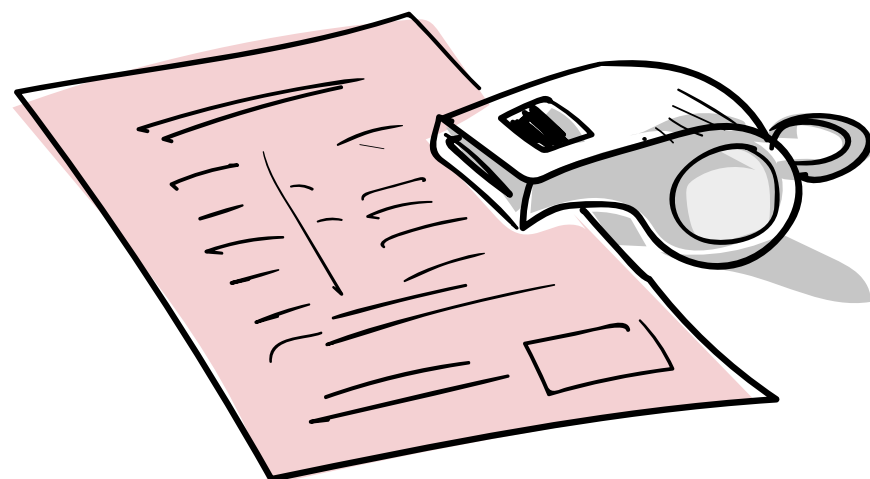


INCIDENTI	2016	2017	2018 (1° trimestre)
Incidenti stradali	3.443	3.307	784
di cui con feriti	2.587	2.529	583
di cui con persone decedute	15	9	6
notizie di reato (denunce)	345	603	56

SICUREZZA STRADALE	2016	2017	2018 (1° trimestre)
Posti di controllo	Dati in linea con il 2017	904	270
Veicoli controllati		8.481	2.800
di cui auto		3.430	1.975
di cui bus		3.810	327
di cui motocicli+ciclomotori		830	421
Violazioni emerse		2.765	1.228
Pretest alcol		2.797	811



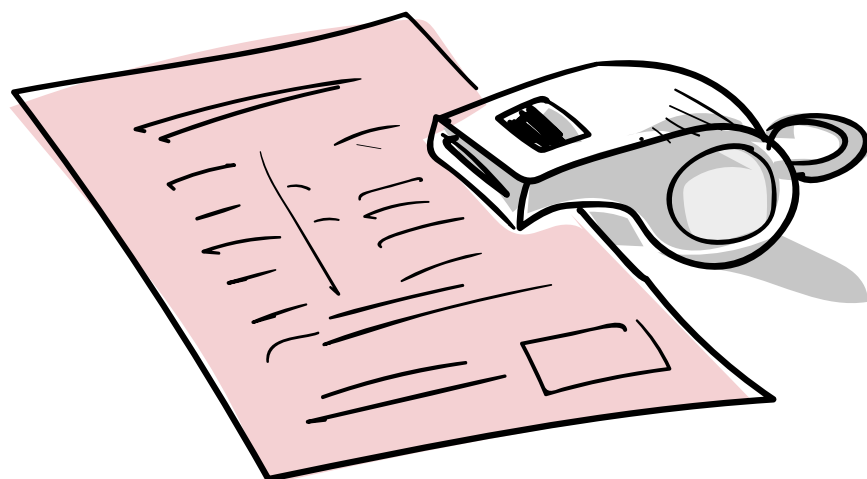
# Sicurezza stradale



SANZIONI CODICE DELLA STRADA	2016	2017	2018 (1° trimestre)
Controlli sosta: infrazioni	Dati in linea con il 2017	194.102	55.566
Controlli transito: infrazioni		312.062	57.943
di cui in corsia preferenziale		109.106	23.264
di cui in ztl		188.618	30.779
di cui in aree pedonali		13.495	3.784

ALTRE INFRAZIONI	2016	2017	2018 (1° trimestre)
mancata revisione	Dati in linea con il 2017	4.399	751
mancata assicurazione		2.042	574
velocità		162.054	30.139
semafori		19.209	3.854
guida ebbrezza/sostanze		196	40
guida senza patente		194	49
omissione di soccorso		249	40

# Sicurezza stradale



SEQUESTRI E FERMI AMMINISTRATIVI	2016	2017	2018 (1° trimestre)
fermi di veicoli	Dati in linea con il 2017	301	111*
sequestri di veicoli		1.219	504*

\* dato in aumento

PATENTI	2016	2017	2018 (1° trimestre)
Patenti ritirate	Dati in linea con il 2017	321	114
Punti decurtati		392.981 (111.375 infrazioni)	74.740 (21.429 infrazioni)
di cui per limite velocità		256.120 (84.506 infrazioni)	48.385 (15.954 infrazioni)
di violazione segnaletica (semaforo ecc.)		108.748 (18.231 infrazioni)	20.268 (3.420 infrazioni)

\* dato in aumento



# Polizia Municipale: oltre alle strade



# Regolamento polizia urbana



VIOLAZIONI	2016	2017	2018 (1° trimestre)
Questua molesta e parcheggiatori abusivi	Dati in linea con il 2017	192	57
Controlli anti droga		0	73
Sequestri sostanze stupefacenti		0	<b>16*</b>
Provvedimenti allontanamento		51	15
Controlli patrimonio immobiliare		142	30
Alloggi Erp recuperati		6	<b>12*</b>

\* dato in aumento

# Polizia edilizia (nucleo)



	2016	2017	2018 (1° trimestre)
Controlli	Dati in linea con il 2017	718	<b>308*</b>
Notizie di reato		40	10

\* dato in aumento



# Polizia ambientale (nucleo)



	2016	2017	2018 (1° trimestre)
Controlli	289	<b>384*</b>	89
Notizie di reato	4	9	6
Controlli animali (deiezioni, chip, guinzaglio, museruola)	95	700	<b>350*</b>
Violazioni proprietari animali	42	64	85

\* dato in aumento

RIMOZIONE RELITTI	2016	2017	2018 (1° trimestre)
Rimozione relitti	964	1.749	<b>561*</b>
di cui biciclette	846	1.550	<b>501*</b>
di cui motoveicoli	11	115	<b>21*</b>
di cui autoveicoli	6	10	<b>18*</b>
di cui ciclomotori	46	46	0
di cui parti di veicoli	55	74	<b>21*</b>

\* dato in aumento

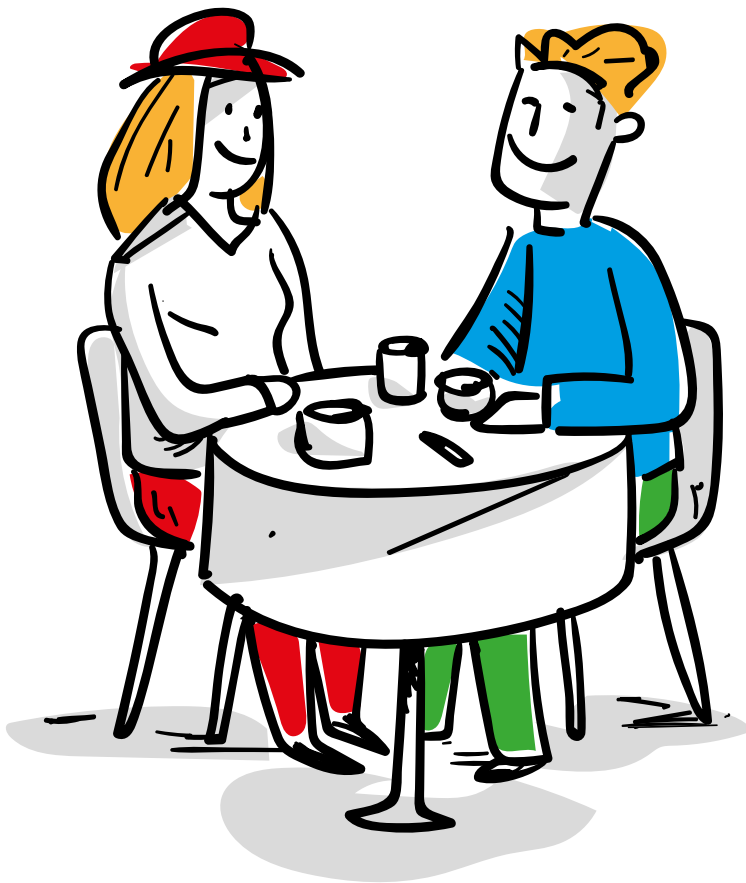
RIMOZIONE SCRITTE	2016	2017	2018 (1° trimestre)
Rimozione scritte murarie	387	571	<b>346*</b>
di cui a contenuto politico	187	75	57

\* dato in aumento



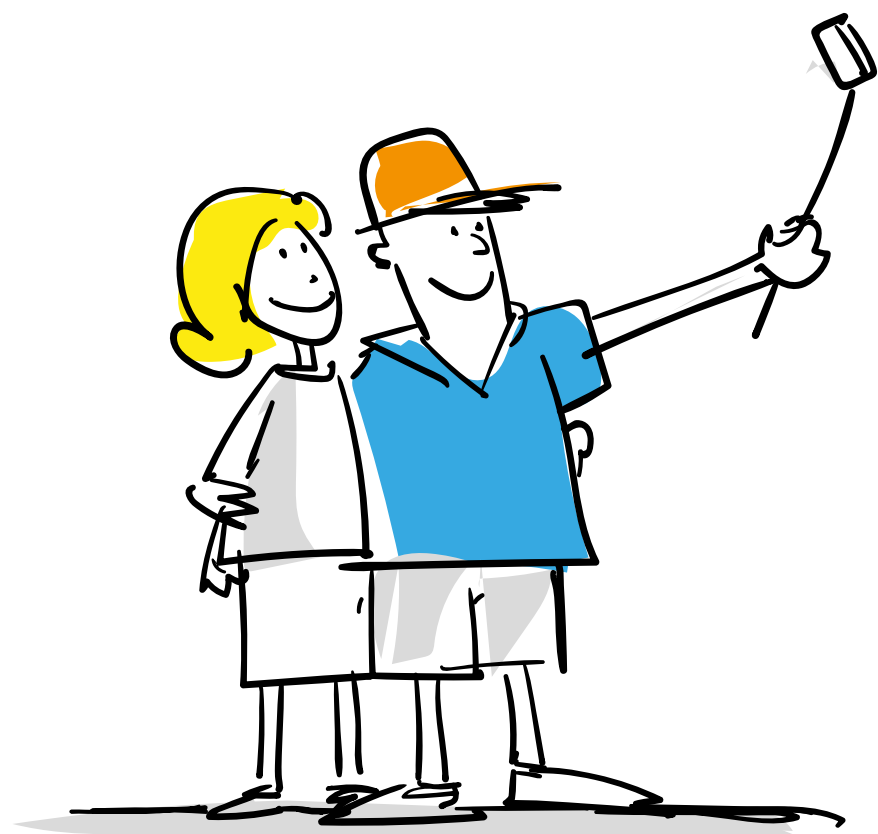


# Sicurezza del consumatore / polizia commerciale



POLIZIA COMMERCIALE	2016	2017	2018 (1° trimestre)
Controlli sede fissa	Dati in linea con il 2017	320	93
Violazioni		302	66
Regolamento Unesco		70	20
Controlli mercati		106	49
Banchi controllati		833	96
Violazioni per eccedenza occupazione suolo pubblico		117	31
Violazioni per mancanza autorizzazione		9	17
Controlli pubblici servizi		145	44
Violazioni		183	41
Controlli attività turistico ricettiva		55	14
Violazioni		44	7

# Sicurezza del consumatore / polizia commerciale



CONTRASTO ABUSIVISMO COMMERCIALE	2016	2017	2018 (1° trimestre)
Sequestri	3.127	<b>4.236*</b>	763
Di cui amministrativi	2.966	4.078	759
Di cui penali	161	158	4
Oggetti sequestrati	112.756	174.539	28.078
Di cui amministrativi	110.990	172.837	28.033
Di cui penali	161	1.702	45

\* dato in aumento

ANTI EVASIONE	2016	2017	2018 (1° trimestre)
Controlli immobili e fondi	247	369	<b>126*</b>
Controlli attività lavorative	0	24	5
Segnalazione mancata Tia-Tares	89	174	<b>59*</b>

\* dato in aumento

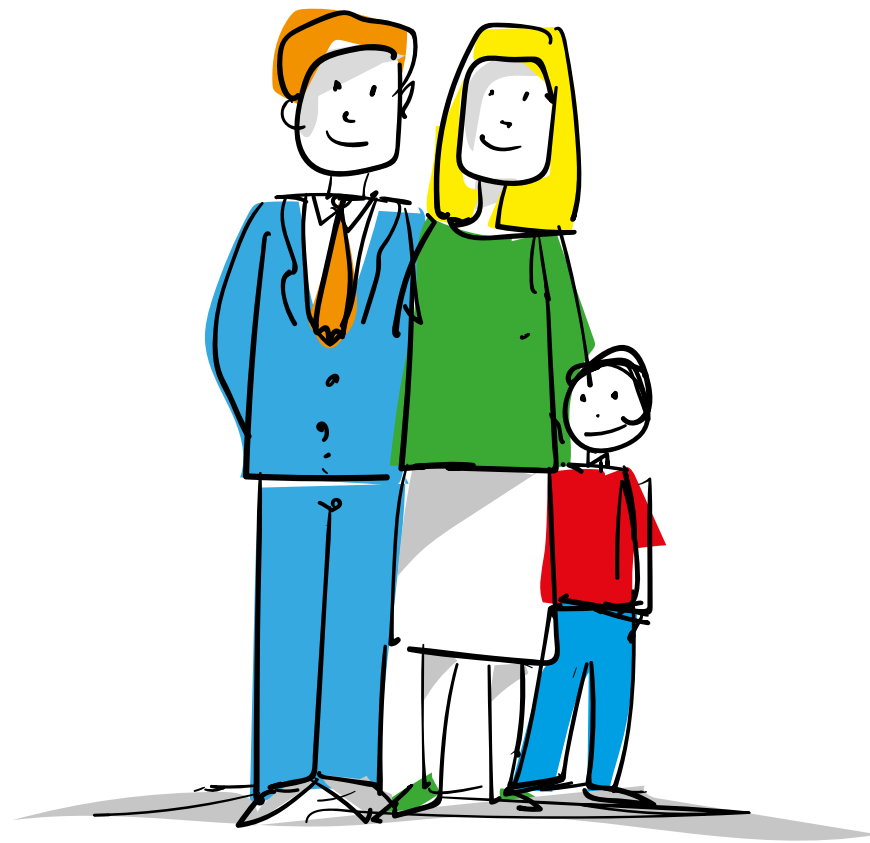


# Attività Polizia giudiziaria



	2016	2017	2018 (1° trimestre)
Notizie di reato	Dati in linea con il 2017	1.577	312
di cui per spaccio stupefacenti		10	11
di cui per leggi su immigrazione		153	40
di cui per furto		59	15
Arresti		16	8
Fotosegnalazioni		161	62

# Violenza di genere



	2016	2017	2018 (1° trimestre)
Contatti ricevuti	Dati in linea con il 2017	32	5
Casi trattati		20	8
Denunce per maltrattamenti in famiglia		0	2
Informative altre forze polizia		35	8
Informative servizi sociali		19	5

# Attività di educazione stradale



ATTIVITÀ	2016	2017
Classi	259	240
Ragazzi	7.169	8.186

VIGILANDIA	2016	2017
Classi	214	240
Ragazzi	5.159	5.806

CITTÀ SICURA-PROGETTO DAVID	2016	2017
Classi	81	59
Ragazzi	5.159	1.330

LE REGOLE DEL GIOCO LE CHIAVI DELLA CITTÀ	2016	2017
Classi	0	42
Ragazzi	0	1.050

# Il nostro impegno che si conferma e in particolare



## ANTI ABUSIVISMO COMMERCIALE

dal 2016 al 2017	sequestri +25% oggetti +35%
primo trimestre 2018	sequestri 763 per 28.078 oggetti
aggiornati al 4 maggio	sequestri 1.341 per 47.911 oggetti

## POLIZIA AMBIENTALE

rimozione relitti e scritte murarie dal 2016 al 2017 (**controlli + 25%, relitti +45%; scritte +30%**)  
controlli animali già **350 in un trimestre** a fronte dei 700 del 2017 (85 violazioni contestate ai proprietari a fronte delle 64 del 2017)

## POLIZIA EDILIZIA

Anche qui forte incremento: **308 controlli nel primo trimestre** a fronte dei 718 del 2017

## ANTI EVASIONE

Anche qui forte incremento dei controlli su immobili e fondi:  
**126 controlli nel primo trimestre** a fronte dei 369 del 2017

Segnalazione mancata Tia-Tares:  
**59 controlli nel primo trimestre** a fronte dei 174 del 2017



Grazie

