

Percorsi partecipativi 2021

Firenze
Prossima

Firenze
Respira

Piano Strutturale

Piano del Verde

Piano Operativo

DAL 1 APRILE SCRIVIAMO INSIEME IL FUTURO DELLA CITTÀ

SCOPRI GLI APPUNTAMENTI SU:

firenzeprossima.it

partecipa.toscana.it/web/firenze-respira



COMUNE DI
FIRENZE

APP
autorità regionale per la garanzia e
la promozione della parità/quoziente

2 percorsi per una città del futuro

Sostenibile perché mette in moto una transizione ecologica

Inclusiva e **coesa** perché risponde ai bisogni di tutti e tutte con particolare attenzione all'urbanistica di genere.

Accessibile perché raggiungibile in tutte le sue parti e senza barriere architettoniche


Intelligente perché utilizza il digitale e i dati come nuove infrastrutture della città al servizio dei cittadini, offrendo servizi con una visione integrata ed efficiente.

Policentrica e **metropolitana** perché valorizza i rioni e potenzia i servizi di prossimità, il collegamento tra i quartieri e una pianificazione che guarda oltre i confini comunali.

Competente e **attraattiva** perché punta sulla formazione, sulla conoscenza e sull'innovazione per crescere e attrarre in città nuovi flussi, limitando al contempo un turismo di massa.



2 percorsi per **una visione aperta di trasformazione della città:**

- Con temi e dimensioni di indagine;
 - Con una fase di lavoro interno che coinvolge a 360° la PA, una fase di apertura alla città e una fase di sintesi e restituzione pubblica;
 - Con metodologie di lavoro e strumenti dedicati all’ascolto e al confronto di portatori di interesse e abitanti accessibili a tutti
- 

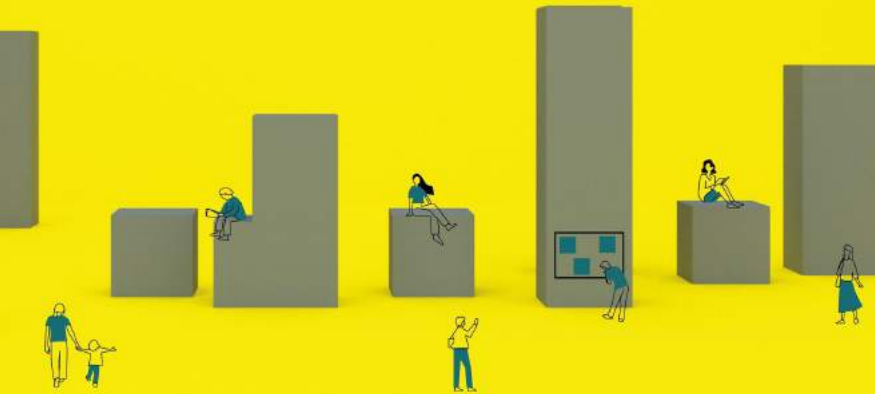
Firenze Prossima

Piano Strutturale e Piano Operativo

Partecipa al futuro

Un percorso a più livelli, composto da incontri online e in presenza, attraverso il quale dialogare con cittadini singoli ed organizzati, corpi sociali, categorie economiche e ordini professionali per progettare insieme una visione urbanistica strategica e innovativa per la città di Firenze.

www.firenzeprrossima.it



Firenze Respira

Piano del Verde

Strategie Green per la città

Il percorso partecipativo è finalizzato alla raccolta di informazioni, proposte e idee della cittadinanza per la realizzazione del **primo Piano del Verde e degli spazi pubblici aperti della Città di Firenze.**

Uno strumento di pianificazione di settore, integrativo della pianificazione urbanistica locale, contenente una visione strategica del sistema del verde urbano e periurbano nel medio-lungo periodo.

<https://partecipa.toscana.it/web/firenzerespira>



Temi e dimensioni

Firenze Prossima 5 temi

- Firenze lavora
- Firenze si muove
- Firenze si abita
- Firenze vive
- Firenze si rigenera

Firenze Respira 5 dimensioni della transizione ecologica

- Vivibilità
- Reattività
- Salute
- Attrattività
- Inclusività

Fase interna alla PA

Febbraio - Aprile

Firenze Prossima

- Gruppo di coordinamento
- Istruttoria dei documenti
- Coinvolgimento dei Presidenti dei 5 quartieri
- Tavoli di lavoro intersettoriali
- Workshop con i comuni contermini e la città metropolitana
- Mappatura degli attori

Firenze Respira

- Cabina di regia
- Focus Group amministrazione e tecnici
- Incontri presidenti di quartieri
- Laboratorio progettuale amministrazioni limitrofe
- Analisi e mappatura stakeholder

Fase di apertura alla città

Oltre 30 appuntamenti
da Aprile al Giugno

Firenze Prossima

- 2 focus group con i portatori di interesse
- Tour nei quartieri con pointlab ed eventi pubblici
- Mappa interattiva online congiunta
- Raccolta contributi agli URP dei quartieri
- Urban Innovation Lab (scuole di design e DIDA Unifi)





Firenze Respira

- Evento Florence Green Talks
- Tour nei quartieri con pointlab e camminate
- Mappa interattiva online congiunta
- Social Challenge (giovani)

Il tour nei quartieri

Un programma di iniziative
nelle piazze e nelle aree verdi
dei 5 Quartieri di Firenze

Tra aprile e giugno, **in ogni quartiere** sono previsti:

-  **2 pointlab**, postazioni mobili di informazione e ascolto nei luoghi maggiormente frequentati dagli abitanti
-  **2 camminate** di mappatura partecipata in parchi e giardini ed elaborare indicazioni per il nuovo Piano del Verde
-  **1 evento pubblico su 5 temi** con tavoli facilitati per confrontarsi ed elaborare indicazioni per il nuovo Piano Strutturale e Piano Operativo
-  **1 punto d'informazione e ascolto** presso URP Quartieri

CALENDARIO/APRILE

date suscettibili a modifiche condizioni COVID-19 calendario aggiornato sui siti web e social

Orari: pointlab mattina: 9.30/12.30; pointlab pomeriggio: 15.30/18.30; evento pubblico: 17.00/20.00

Lunedì	Martedì	Mercoledì	Giovedì	Venerdì	Sabato	Domenica
29	30	31	1 evento online lancio mappa interattiva	2	3	4 Pasqua
5 Pasquetta	6 2 Focus group online categorie economiche, sindacati e ordini professionali	7 Evento online Florence green talks	8 Pointlab Q1 Piazza Santo Spirito mattina	9	10 Pointlab Q1 pointlab Mercato di Sant'Ambrogio mattina	11
12	13	14	15	16 Pointlab Q2 Via Gioberti presso Piazza Beccaria pomeriggio	17 Pointlab Q2 Piazza delle Cure mattina	18
19	20	21	22	23	Mappatura partecipata Q1 Camminate —Giardini Di Porta Romana —Parco delle Cascine	25 Festa della liberazione
26	27	28	29	30 Pointlab - Q3 Piazza Acciaiuoli mattina	1 Festa dei lavoratori	2

CALENDARIO/MAGGIO

date suscettibili a modifiche condizioni COVID-19 calendario aggiornato sui siti web e social

Orari: pointlab mattina: 9.30/12.30; pointlab pomeriggio: 15.30/18.30; evento pubblico: 17.00/20.00						
Lunedì	Martedì	Mercoledì	Giovedì	Venerdì	Sabato	Domenica
3	4	5	6	7 Pointlab - Q3 Piazza Bartali <i>pomeriggio</i>	8 Mappatura partecipata - Q3 Camminate —Parco Anconella-Albereta —Parco Viale Tanini	9
10	11 Pointlab Q4 Mercato Piazza dell'Isolotto <i>mattina</i>	12	13	14	15 Pointlab - Q4 Villa Strozzi al Boschetto (parte circolo) <i>pomeriggio</i>	16
17	18	19	20 Pointlab Q5 Piazza Dalmazia <i>mattina</i>	21 Pointlab Q5 Via del Giardino della Bizzarria <i>mattina</i>	22 Mappatura partecipata - Q4 Camminate —Parco dell'Argingrosso —Giardino di Villa Strozzi	23
24	25 Incontro pubblico Q1 Le Murate	26	27	28	29	30

CALENDARIO/GIUGNO

date suscettibili a modifiche provvedimenti COVID-19 calendario aggiornato sui siti web e social

Orari: pointlab mattina: 9.30/12.30; pointlab pomeriggio: 15.30/18.30; evento pubblico: 17.00/20.00

Lunedì	Martedì	Mercoledì	Giovedì	Venerdì	Sabato	Domenica
31	1	2 <i>Festa della Repubblica</i>	3 Incontro pubblico Q2 Piazza delle Cure	4	5	6
7	8	9	10 Incontro pubblico Q3 Piazza Bartali	11	12 Mappatura partecipata Q5 Camminate —Parco di San Donato —Giardini Quaracchi	13
14	15 Incontro pubblico Q4 Piazza dell'Isolotto (pioggia Teatro La Fiaba)	16	17 Incontro pubblico Q5 Auditorium FCRF	18	19	20

MOSTRA INTERATTIVA ED EVENTO FINALE

giugno

luglio



Attività trasversali

Mappa Interattiva

Online dal primo aprile!

Un canale digitale sempre aperto dove inserire **contenuti georeferenziati** per evidenziare criticità e proposte e contribuire alla redazione dei nuovi strumenti urbanistici e del Piano del verde.

Per ridurre il digital divide e rendere accessibile a tutti questo strumento, sarà predisposto un punto di informazione e ascolto presso gli URP dei quartieri.



Attività trasversali

Urban Innovation Lab

Un “processo nel processo” per valorizzare le competenze dei giovani professionisti che si stanno formando a Firenze, coinvolgendo le principali scuole di design e la facoltà di Architettura per progettare soluzioni innovative alle principali sfide della città di prossimità: **policentrismo, urbanistica di genere, usi temporanei e non convenzionali.**

Social Challenge

Un format innovativo ideato da Retesviluppo e Università di Firenze per diffondere e promuovere messaggi tra pari attraverso **instagram**, pensato per rendere protagonisti i giovani offrendo loro una metodologia creativa per la promozione di contenuti, **idee e proposte sulle tematiche green di Firenze.**

Fase di sintesi e restituzione

Luglio

Firenze Prossima

- Mostra finale
- Evento pubblico finale

Firenze Respira

- Evento pubblico finale

Campagna di comunicazione

Campagna istituzionale congiunta

- 6x3
- Retro e lato bus
- Pensiline bus
- Vetrine 70x100
- Locandine 50x70 in sedi quartieri, sportelli al cittadino, attività commerciali, farmacie, edicole dei quartieri
- Flyer
- Card da compilare
- Point Lab nelle piazze
- Spot radiofonico

Firenze Prossima

- Sito web
- Facebook
- Instagram
- Twitter
- Comunicazione continuativa e ADV

Firenze Respira

- Sito web
- Instagram
- Comunicazione continuativa e Social Challenge

Percorsi partecipativi 2021

Firenze
Prossima

Piano Strutturale

Piano Operativo

Firenze
Respira

Piano del Verde

DAL 1 APRILE SCRIVIAMO INSIEME IL FUTURO DELLA CITTÀ

SCOPRI GLI APPUNTAMENTI SU:

firenzeprossima.it

partecipa.toscana.it/web/firenze-respira



COMUNE DI
FIRENZE

APP
Autorità di Pianificazione per la Regione e
la promozione della partecipazione