



Demolizione del parterre di Curva Fiesole, elemento realizzato in occasione di Italia '90.

Giugno 2024



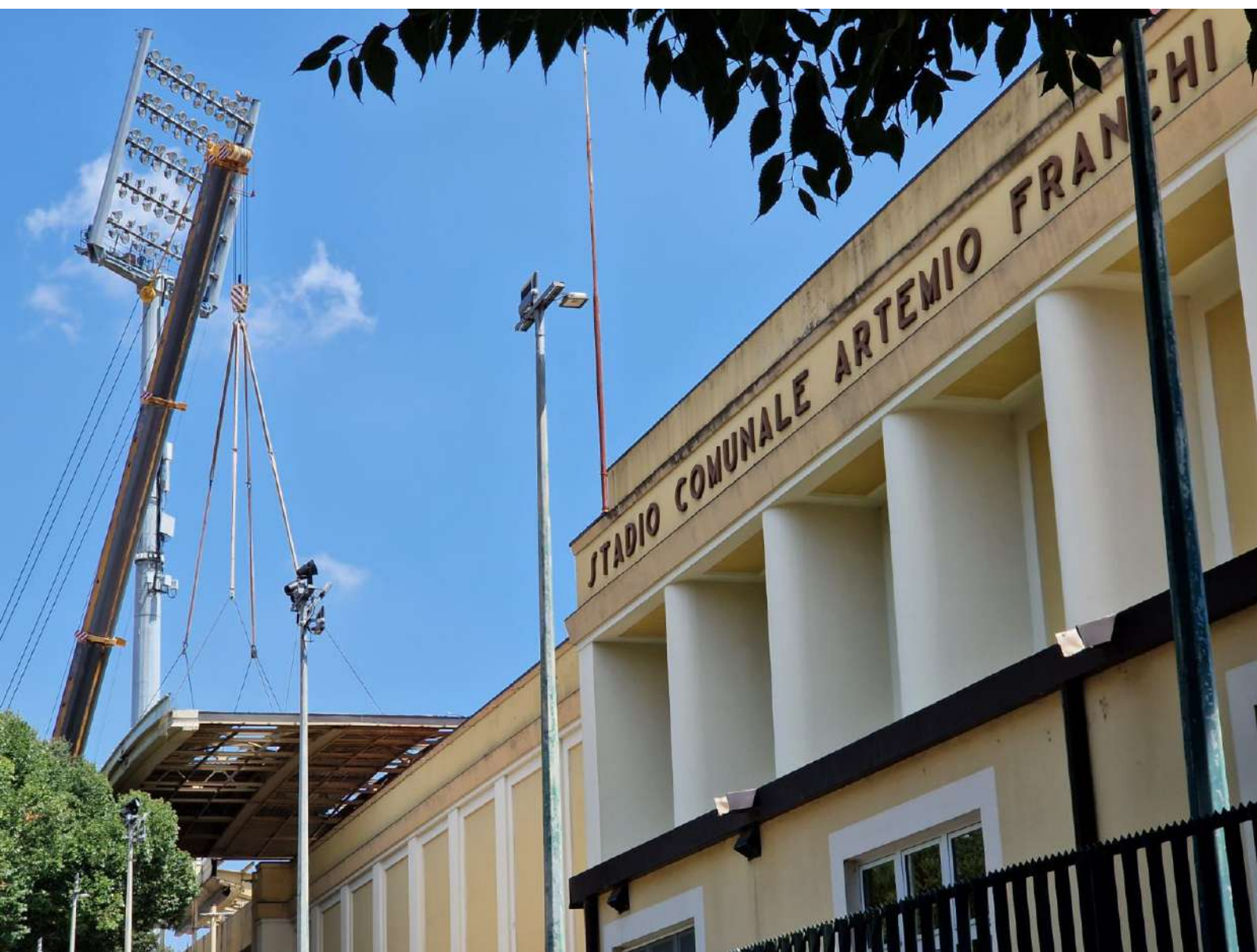
Demolizioni relative al parterre di Curva Fiesole.

Luglio 2024



Demolizioni e scavi in prossimità della Curva Fiesole
e Rimozione della pensilina in acciaio sovrastante la Tribuna, elemento realizzato in occasione di Italia '90.

Luglio 2024



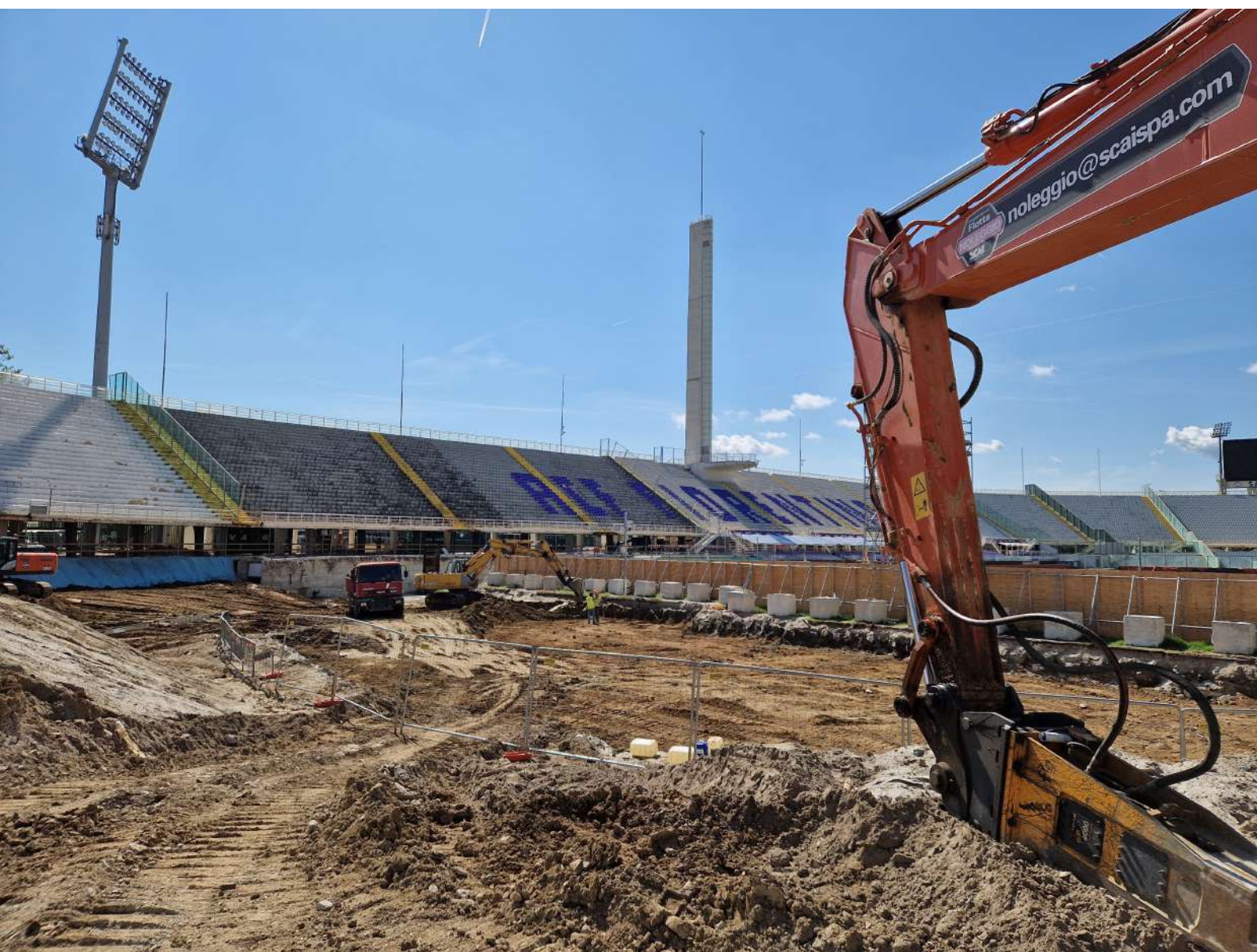
Rimozione della pensilina in acciaio sovrastante la Tribuna, elemento realizzato in occasione di Italia '90. Intervento concluso in agosto.

Agosto 2024



Intervento di installazione delle fibre di carbonio per il miglioramento sismico delle strutture in cemento armato.

Agosto 2024



Scavi lato Curva Fiesole, propedeutici alla realizzazione delle nuove strutture.

Settembre 2024