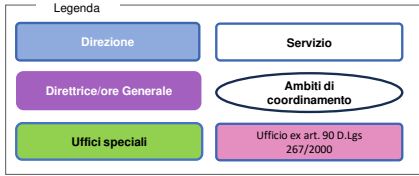


Organigramma in vigore dal 15/02/2025



Sindaca/o

Segretario/o Generale

Consiglio Comunale

Attuazione Grandi Progetti
G. Parenti

Direttrice/ore Generale
L. Bartoli

Abitare e Housing
V.A. Cavalleri

Corpo Polizia Municipale
F. Passaretti

Ufficio Segreteria Generale e Affari Istituzionali
G. Farsi

Avvocatura
A. Pisapia

Struttura Autonoma del Consiglio Comunale
R. Nocentini

Ufficio del Sindaco
M. Achilli

Ufficio di Gabinetto
M. Marini

Portavoce del Sindaco e Ufficio Stampa
F. Padula

Segreteria del Sindaco e degli Assessori e Supporto alle relazioni internazionali
M. Minicucci

Amministrativo e Quartieri
M. Capantini

Risorse Finanziarie
F. Cassandrini

Entrate e Recupero Evasione
F. Nantele

Economico Finanziario
S. Santoro

Risorse Umane
A. Settesoldi

Amministrazione del Personale
A. Biagiotti

Acquisizione Risorse
C. Giampietro

Planificazione, Controllo e Statistica
C. Marunti

Ricerca Finanziamenti e PON Metro
A. Barbieri

Casa
A. Licitra

Supporto Giuridico - Amministrativo Polizia Municipale
S. Nardi

Economico Patrimoniale e Pubblico Impiego
C. Canuti

Servizi interni
F. Pascuzzi

Welfare
E.M. Peruzzi

Urbanistica, Ambiente, Att.Ec. e Tur., Serv. Terr. e Prot. Civile
S. Fanfani

Servizi Tecnici, Grandi Infrastrutture e Sistema Tramviario
V. Tartaglia

Supporto Amministrativo Direzioni Tecniche
F. Pascuzzi

Sistemi Informativi
C. Graziani

Gestione Infrastrutture Tecnologiche
F. Abate

Sviluppo Infrastrutture Tecnologiche
M. Mencacci

Sicurezza, Infrastruttura e Architettura IT dell'Ente
L. Bertelli

Patrimonio Immobiliare
A. Settesoldi

Servizi Cimiteriali e Servizi Operativi di supporto
G. Bonifazi

Gestione Patrimonio
C. Michelacci

Gare e Appalti
R. Mantovani

Amministrativo Opere e Lavori Pubblici
A. Battaglini

Amministrativo Beni e Servizi
M. Timpano

Società Partecipate, Associazioni, Fondazioni e altri organismi in controllo pubblico
E.M. Peruzzi

Servizi Sociali
A. Licitra

Sociale Amministrativo
R. Uccello

Sociale Professionale
B. Bonini

Istruzione
A. Cortecchi

Nidi e Coordinamento Pedagogico
A. Cortecchi

Infanzia, Attività Educative, Ludiche e Formative
S. Boboli

Supporto alle Attività Educative e Scolastiche
A. Baroncelli

Cultura e Sport
G. Farsi

Soprintendente Musei Comunali
C. Francini

Eventi, Biblioteche e Archivi
C. Valdevies

Sport e Politiche Giovanili
E. Toppino

Urbanistica
S. Fanfani

Edilizia Privata
E. Fancelli

Amministrativo Urbanistica
S. Fanfani

Ambiente
I. Nasti

Sostenibilità, valutazione ambientale, geologia e bonifiche
R. Gualdani

Parchi, Giardini e Aree Verdi
C. Cantini

Rifiuti, Igiene pubblica, ambientale e del territorio
I. Nasti

Attività Economiche e Turismo
V. Cantafio

Attività Produttive
M. Gardini

Commercio Aree Pubbliche, Occupazione Suolo Pubblico e Taxi
M. Fallani

Servizi Territoriali e Protezione Civile
C. De Ponti

Servizi Demografici
I. Giannessi

Protezione Civile
C. De Ponti

Servizi Tecnici
A. Dreoni

Gestione e Manutenzione
F. Cioni

Supporto Tecnico Quartieri e Impianti Sportivi
P. Geroni

Belle Arti e Fabbrica di Palazzo Vecchio
G. Caselli

Infrastrutture di Viabilità e Mobilità
V. Tartaglia

Mobilità
A. Ceoloni

Viabilità
A. Mercaldo

Programmazione Mobilità e Piste Ciclabili
G. Carone

Sistema Tramviario Metropolitan
M. Priore

Gestione Tramvia
F. Martinelli